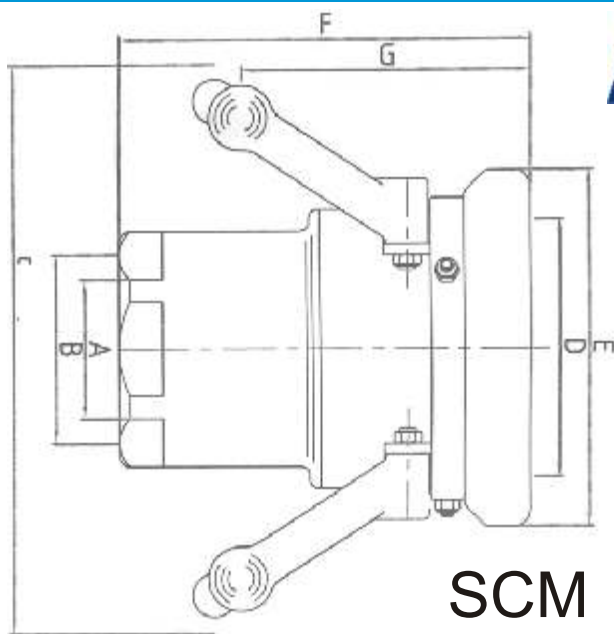
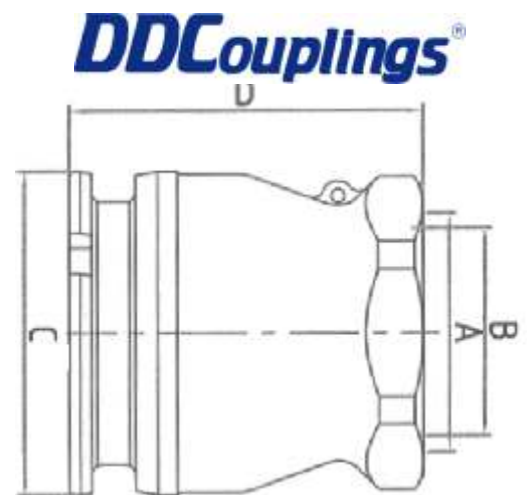


Złącza suchoodcinające



SCM
część żeńska



SCV
część męska

Złącza suchoodcinające MANN Technik zapewniają bezpieczny transport płynnych materiałów niebezpiecznych. Jest to szczególnie ważne w przemyśle chemicznym i petrochemicznym. Dzięki swojej budowie, złącza te pozwalają na otwarcie dopiero w momencie szczelnego połączenia części męskiej z części żeńskiej. Złącza mogą być wykonane z aluminium, mosiądzu, stali lub polipropylenu. Część męska może występować także z kołnierzem. W ofercie posiadamy również [załączniki do złączy](#).

Typ	A (gwint)	B	C	D	E	F	G
SCV 25	1"	50	56	69	-	-	-
SCV 50	2"	65	70	92.5	-	-	-
SCV 65	2 1/2"	86	105	134	-	-	-
SCV 80	3"	105	119	134	-	-	-
SCV 100	4"	125	164	165.5	-	-	-
SCM 25	1"	50	-	56	66	110	-
SCM 50	2"	65	190	70	101.5	137.5	125
SCM 65	2 1/2"	85	230	105	150	186	140
SCM 80	3"	100	265	119	165	192	140
SCM 100	4"	128	380	164	234	233	210



SCM



SCV